

# RENAULT

**NT 3867A**

---

**XXXX**

---

**Betroffenes Unterkapitel: 09A**

---

## **Diagnose Stoßdämpfergeräusche**

**Diagnose Kollern, Klappern, Klopfen und Quietschen der Stoßdämpfer.**

---

77 11 332 261

APRIL 2004

EDITION ALLEMANDE

---

Die vom Hersteller vorgeschriebenen Reparaturmethoden in vorliegendem Dokument wurden unter Berücksichtigung der am Tage der Zusammenstellung gültigen technischen Spezifikationen aufgeführt.

Die Reparaturmethoden können abweichen, wenn der Hersteller verschiedene Aggregate oder Teile seiner Fabrikation ändert.

Sämtliche Urheberrechte liegen bei RENAULT S.A.

Nachdruck oder Übersetzung, selbst auszugsweise, des vorliegenden Dokuments sowie die Verwendung des Teile-Nummerierungssystems sind ohne besondere schriftliche Genehmigung von RENAULT S.A.S. nicht gestattet.

© RENAULT 2004

---

### EINLEITUNG

- 1 - Der Austausch eines jeden Stoßdämpfers muss durch die in diesem Dokument beschriebene Diagnose begründet werden.
- 2 - Die beim Herunterfahren von einem Bürgersteig entstehenden Geräusche ("Kanonenschuss"-Geräusch) hängen mit der Bauweise des Stoßdämpfers zusammen:

**Der Stoßdämpfer ist konform: Die Stoßdämpfer nicht austauschen.**

- 3 - Zischen (normales Geräusch der Stoßdämpferhydraulik) oder Krachen (kleinste Lageveränderungen der Bremsbeläge bei betätigter Bremse) beim Ein- oder Aussteigen von Insassen sind nie durch einen defekten Stoßdämpfer verursacht. Die Kundenbeanstandung unter gleichen Bedingungen bestätigen, allerdings **ohne die Feststellbremse anzuziehen**:

**Wenn das Geräusch nicht mehr auftritt, ist der Stoßdämpfer nicht beteiligt.**

- 4 - Bei Parkmanövern zu hörende Geräusche werden nie durch Stoßdämpfer hervorgerufen ->

**Die Stoßdämpfer nicht austauschen.**

- 5 - Vor einem Austausch eines Stoßdämpfers wegen eines Kollergeräusches sicherstellen, dass das Geräusch nicht durch das Gummilager des Motors, die Querstabilisatorstreben (oder andere Kugelbolzen) hervorgerufen wird oder durch die Silentblöcke des Stoßdämpferdoms; den Anzug des Stoßdämpferdoms und des Stoßdämpferbolzens überprüfen.

### ZUVOR

- ➡ Bei der Eröffnung des Reparaturauftrags den Kunden fragen, unter welchen Umständen die Geräusche auftreten.

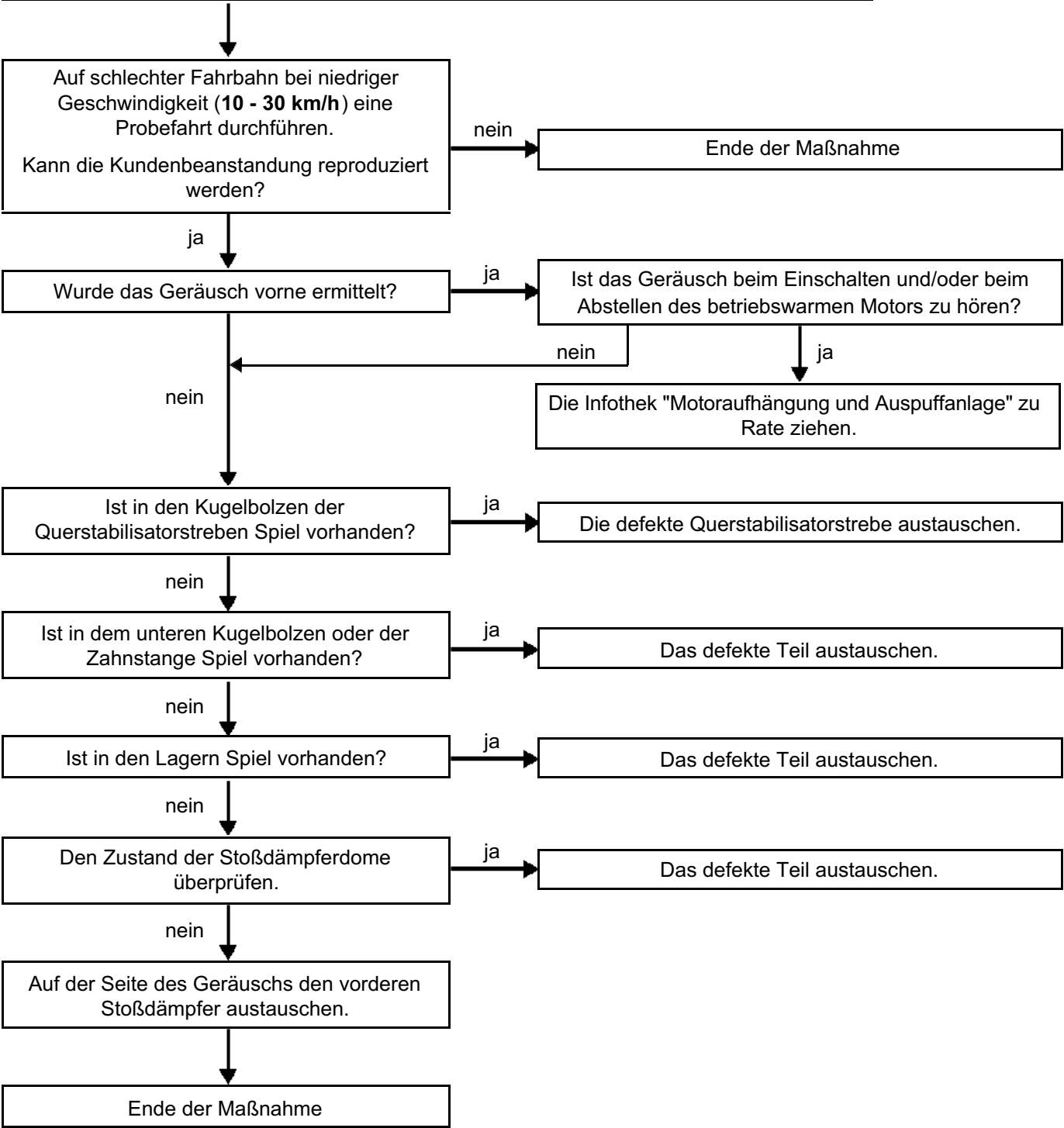
Beschreibung	Kollern	Klappern/Klopfen	Quietschen
Geräusch vergleichbar mit dem Schlagen einer kleinen Trommel - verursacht durch die Funktionsweise der Stoßdämpferventile	X		
Stöße kurzer trockener Klappergeräusche vergleichbar mit metallischen Schlägen		X	
Geräusch verursacht durch den Kontakt zwischen einem Metallteil und einem Gummiteil			X
Auf schlechter Fahrbahn auftretendes Geräusch bei niedriger Geschwindigkeit (10 - 30 km/h)	X	X	X

- ➡ Vor jedweder Probefahrt die Anzugsdrehmomente und Funktionsspiele aller Befestigungen der Hinter- und Vorderachsen und der Stoßdämpfer, Strebe(n), Kugelbolzen sowie die Lagerspiele überprüfen.

### Kollern der Stoßdämpfer

**Entstehung:** Geräusch verursacht durch die Ventile des Stoßdämpferkolbens bei einer Richtungsumkehrung.

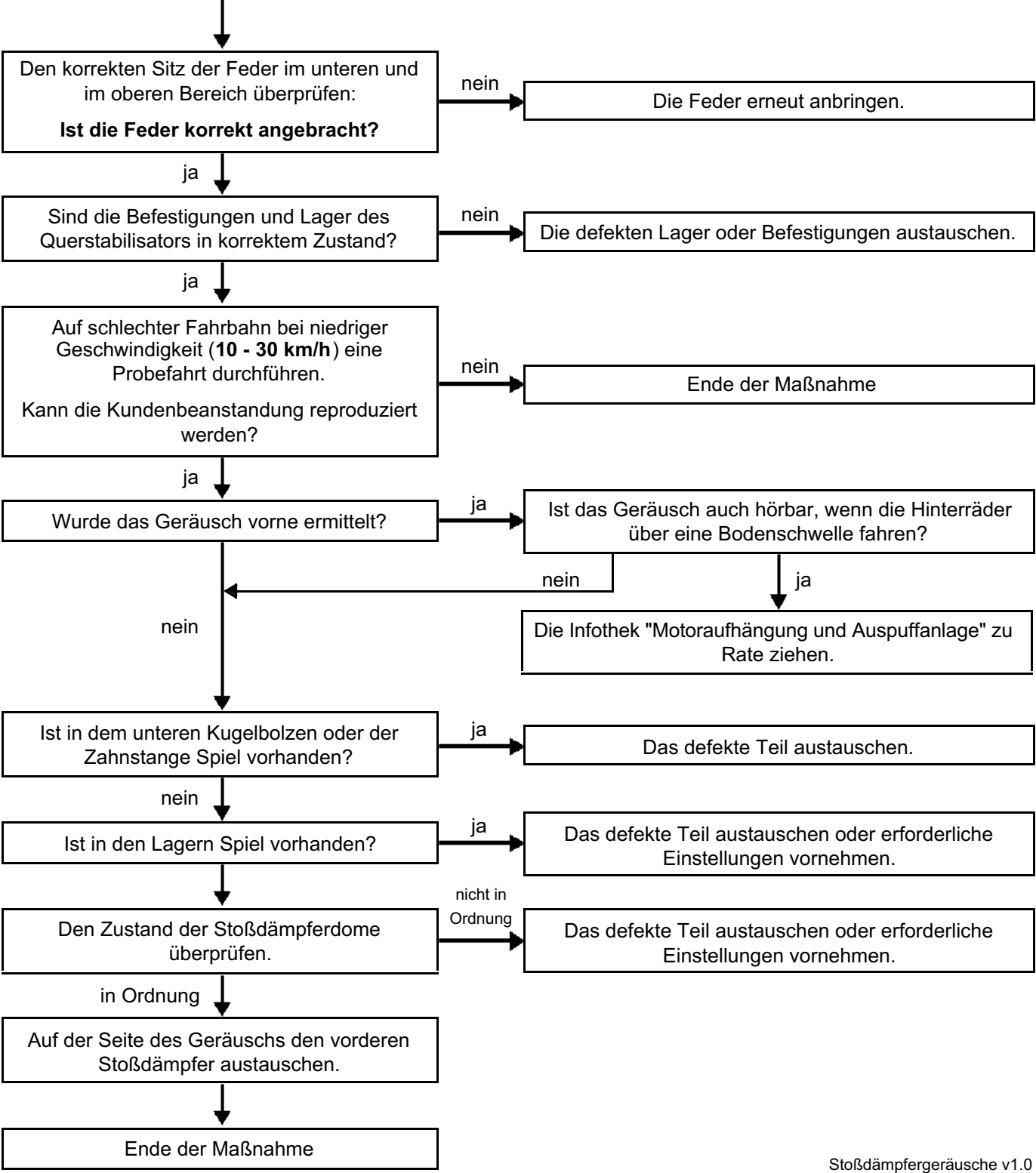
Die Anzugsdrehmomente und Spiele aller Befestigungen, Streben, Kugelbolzen der Hinter- und Vorderachsen und der Stoßdämpfer sowie den Zustand der Silentblöcke des Tragrahmens überprüfen.



### KLAPPERN/KLOPFEN der Stoßdämpfer

**Entstehung:** Geräusch verursacht durch ein defektes Bauteil der Aufhängung oder eine nicht ordnungsgemäß befestigte Aufhängung.

Die Anzugsdrehmomente und Spiele aller Befestigungen, Streben, Kugelbolzen der Hinter- und Vorderachsen und der Stoßdämpfer sowie den Zustand der Silentblöcke des Tragrahmens überprüfen.



### QUIETSCHEN der Stoßdämpfer

**Entstehung:** Geräusch verursacht durch den Kontakt zwischen einem Metallteil und einem Gummitteil.

Die Anzugsdrehmomente und Spiele aller Befestigungen, Streben, Kugelbolzen der Hinter- und Vorderachsen und der Stoßdämpfer sowie den Zustand der Silentblöcke des Tragrahmens überprüfen.

